

# ЭКОЛОГИЧЕСКАЯ ПРОГРАММА



**СБОР И РЕГЕНЕРАЦИЯ  
ОТРАБОТАННЫХ МАСЕЛ**



# Компания «РОСА-1»:

Направления деятельности:

- Сбор и регенерация отработанных масел
- Сбор и вывоз промышленных отходов предприятий автотранспортного комплекса
- Составление экологической документации

[www.rosa1.ru](http://www.rosa1.ru)

+7(495) 959-7438



## Компания «РОСА-1» - это:

- Разветвлённая сеть сбора отработанных нефтепродуктов
- Налаженные каналы транспортировки сырья и готовой продукции
- Эффективные технологии регенерации и производства масел и смазок
- Реальные производственные мощности

# Сбор отработанных нефтепродуктов :

- География деятельности





# Сбор отработанных нефтепродуктов :

- Сотрудничество со многими сотнями предприятий: от пунктов экспресс-замены масла в автосервисе до крупнейших металлургических комбинатов и ОАО «Российские железные дороги»
- Индивидуальные условия договоров
- Содействие в организации процесса сбора на местах
- Объёмы переработки – до 30 тысяч тонн в год по сырью



## Вывоз промышленных отходов автотранспортного комплекса:

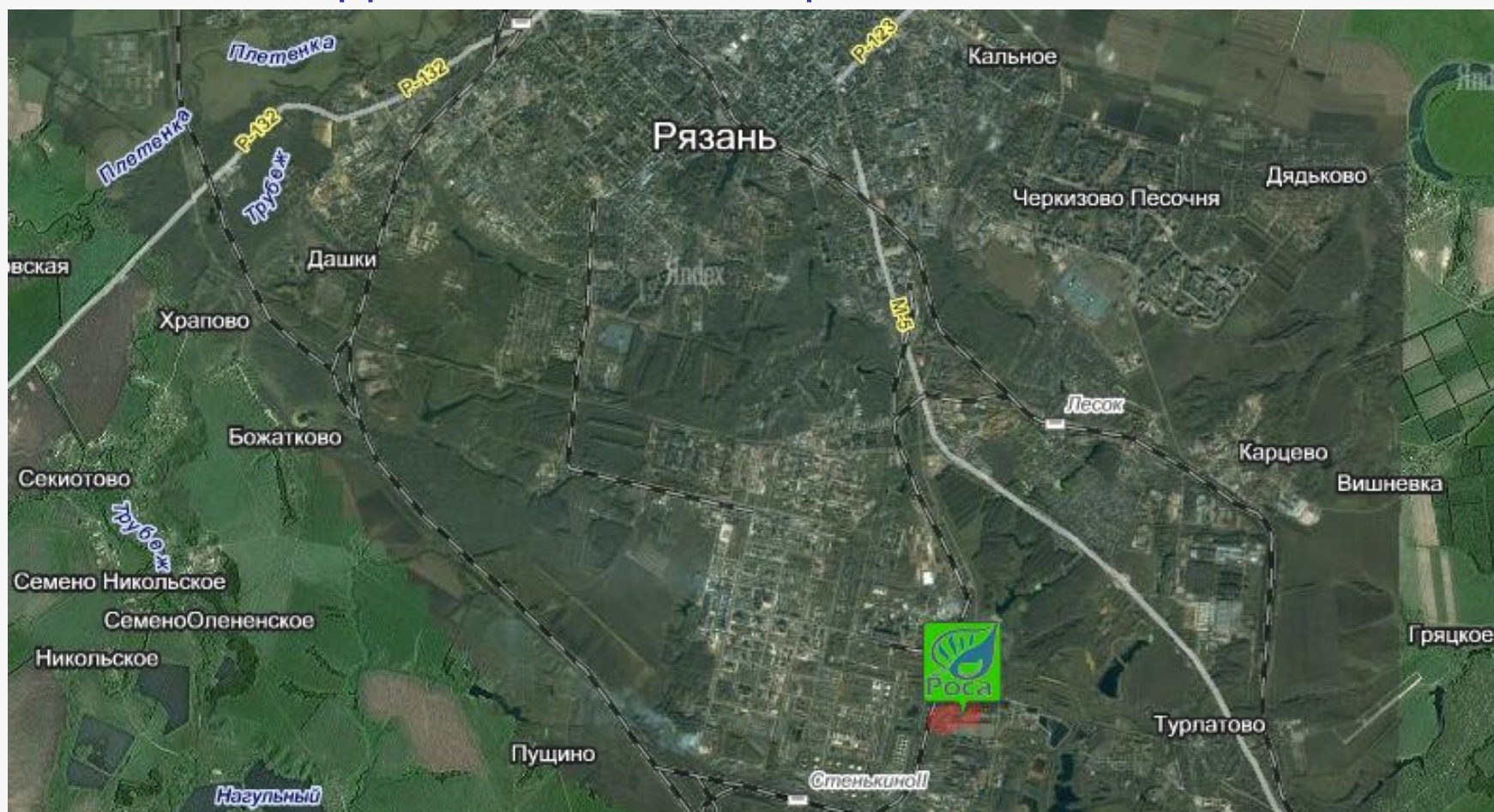
Сбор, вывоз, утилизация таких отходов, как:

- покрышки и камеры; отработанные аккумуляторы, масляные и топливные фильтры; нефтешламы и осадки очистных сооружений, моек автотранспорта и ливневых стоков; отработанные смазочно-охлаждающие жидкости, антифриз, тосол, тормозная жидкость; замасленные опилки, песок, ветошь и др.



# Транспортные возможности:

- Шоссе 3,5 км до автомагистрали М-5
- Ж.д. ветка от станции *Стенькино-II*





# Транспортные возможности:

- Собственный автопарк, вакуумные машины ёмкостью от 3 до 33 куб. метров





# Транспортные возможности:

- Одновременный слив и налив до 5 автоцистерн





# Транспортные возможности:

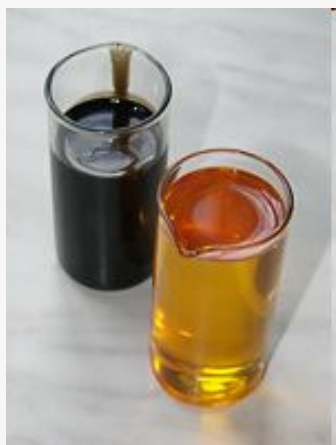
- Слив и налив двух железнодорожных цистерн одновременно





# Эффективная технология:

- Оригинальный «Способ регенерации масел» защищён патентом Российской Федерации





## Эффективная технология:

- Способность перерабатывать нефтеотходы разных категорий в широком диапазоне исходных физико-химических показателей
- Простота технологического процесса и его аппаратного оформления;  
применение отечественного оборудования
- Экологическая безопасность
- Высокий выход целевых продуктов



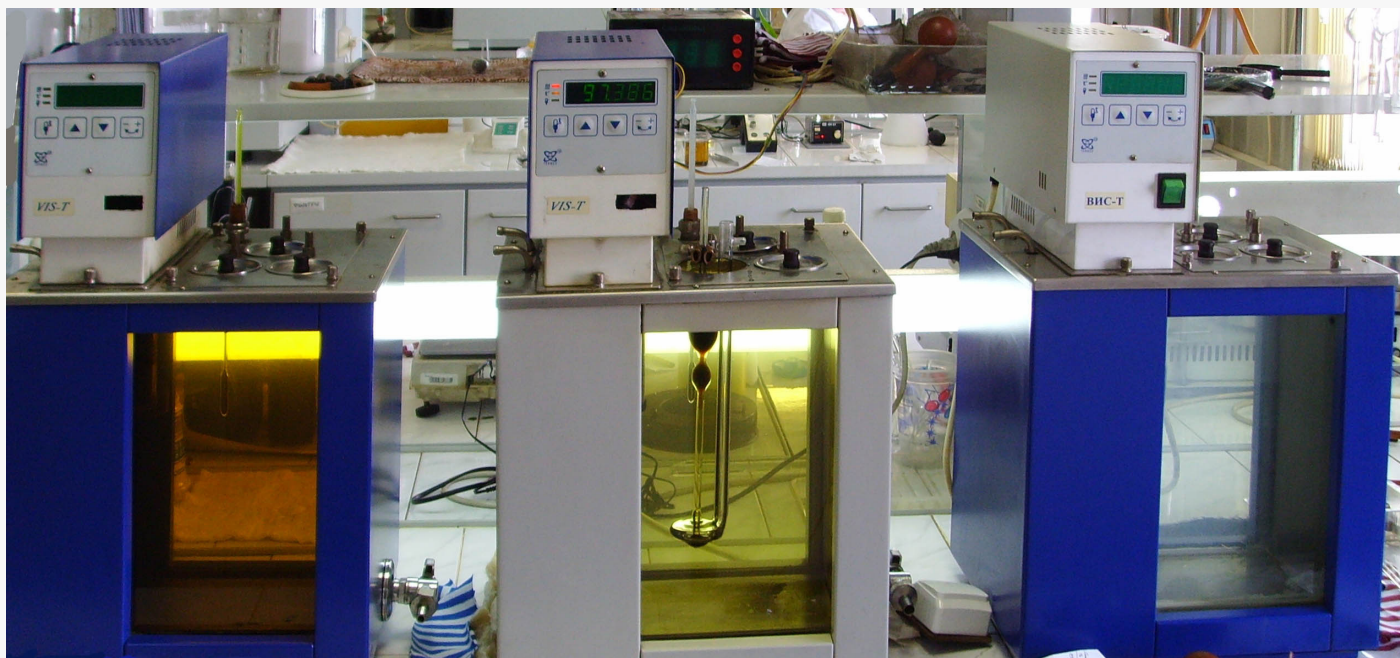
# Технология регенерации:

- Осаждение воды и механических примесей в ёмкостях сырьевого парка



# Технология регенерации:

- Коагуляция - пилотные лабораторные обработки образцов, подбор оптимального коагулянта



- Доочистка с применением высокоэффективного природного минерального адсорбента



# Эффективная технология:

- Вакуумная ректификационная колонна для получения узких масляных фракций
- Позволяет производить до 500 наименований масел

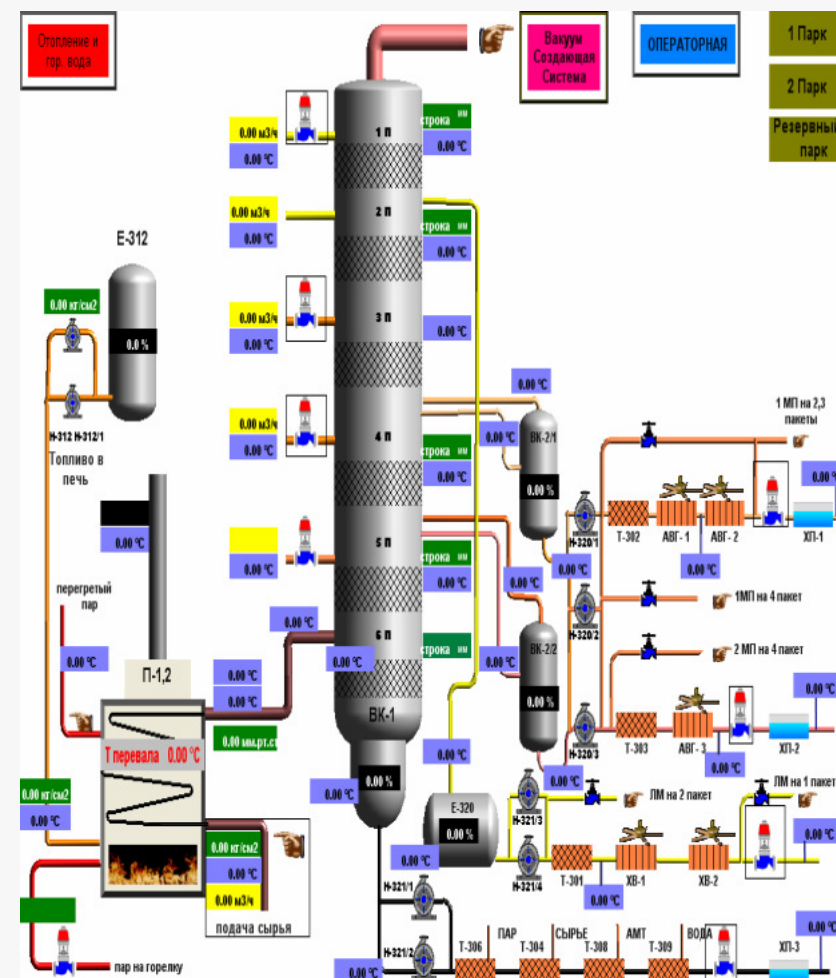




# Управление технологическим процессом:

## АСУ ТП:

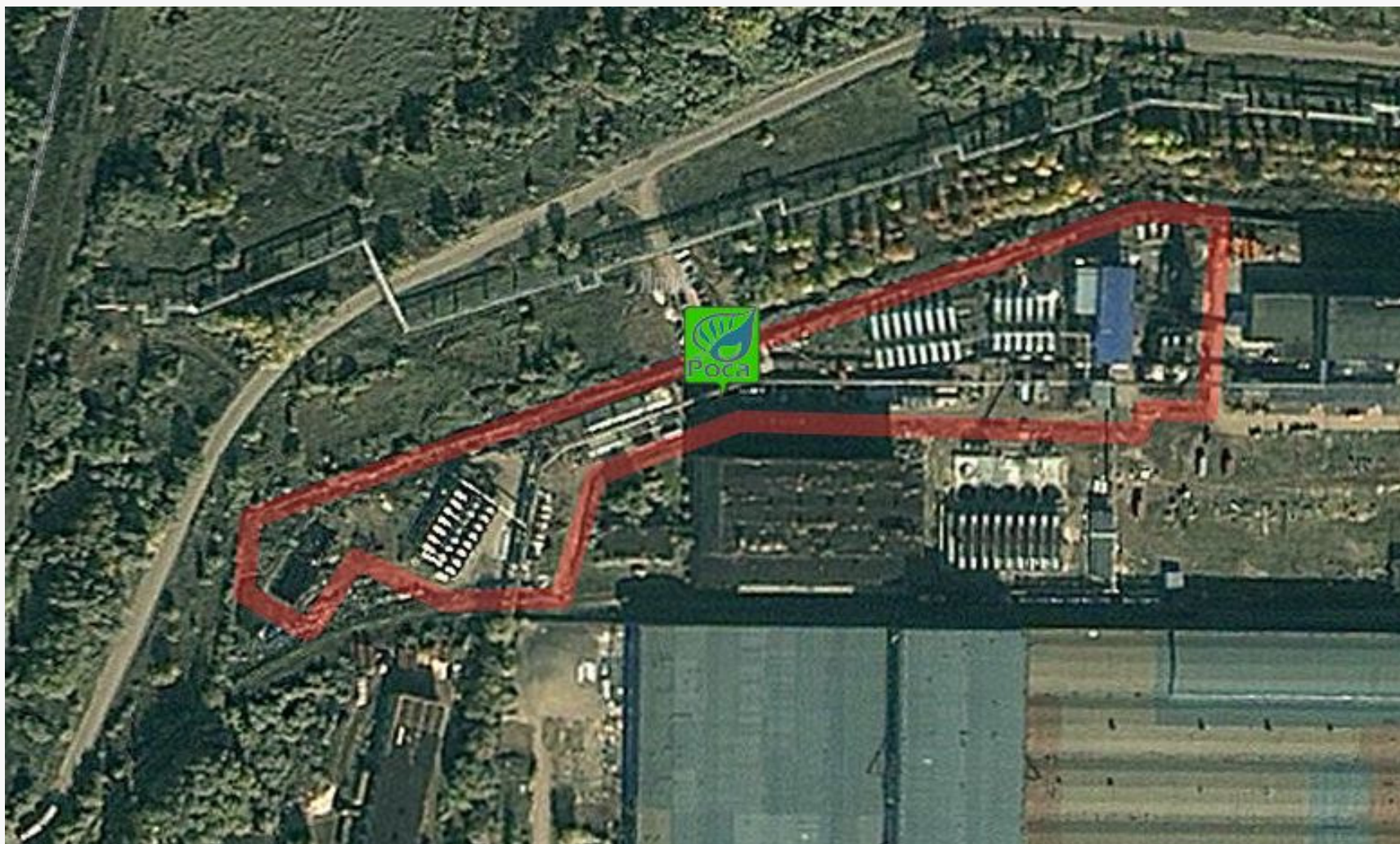
- поддерживает температуры и уровни содержимого ёмкостей и аппаратов
- ведёт архив параметров технологического процесса
- предупреждает о возникновении внештатных ситуаций
- обеспечивает наглядность управления





# Производственные МОЩНОСТИ:

- Размещение на участке 2,3 га в 9 км к югу от гор. Рязань





# Производственные МОЩНОСТИ:

- Сырьевой парк - вместимость до 2000 м<sup>3</sup>
- Товарный парк - вместимость 2200 м<sup>3</sup>
- Цех регенерации масел - 3000 м<sup>3</sup>/мес (30 000 тн/год)  
– резервуарный парк цеха – вместимость 1000 м<sup>3</sup>
- Вакуумная колонна
- Установка смешения и фасовки масел:
  - производство масел - 2500 тн / мес (30 000 тн /год)
  - расфасовка в тару - 200 тн / мес ( 2000 тн / год)
  - резервуарный парк установки - вместимость 500 м<sup>3</sup>



# Производственная инфраструктура:

## Коммуникации:

- Электроснабжение до 2000 КВт от двух независимых подстанций
- Водоснабжение:
  - артезианская вода до 60 м<sup>3</sup> в час
  - речная вода до 40 м<sup>3</sup> в час
- Водоотведение:
  - очистные сооружения 40 м<sup>3</sup> в час
- Тепловая энергия:
  - пар 220°С 2500 кг/час (2,0 Гкал/час) от Ново-Рязанской ТЭЦ



# Внимание качеству и результативности:

- **Кадры:**
  - Многолетний опыт в области нефтепереработки
  - Обучение, повышение квалификации, аттестация персонала
- **Управление качеством:**
  - Аттестованная испытательная лаборатория
  - Учёт требований стандартов ИСО-9000 и ИСО-14000
- **Организация производства:**
  - Непрерывный двухсменный технологический процесс
  - Срок выполнения любого заказа не более 120 часов
- **Профессиональное взаимодействие:**
  - Сотрудничество с профильными научно-техническими учреждениями и фирмами
  - Проведение семинаров для потребителей
  - Участие в тематических выставках и конференциях



## Мы реально работаем:

С 2004 по 2009 год в промышленный оборот **возвращено** порядка **130 тысяч тонн** отработанных нефтепродуктов.

С 2010 года «РОСА-1» перерабатывает **30 тысяч тонн ежегодно**

---

**«РОСА-1»**

**- учредитель и**

**действительный член Ассоциации рециклинга отходов**

с момента создания Ассоциации



# «РОСА-1» • Контакты:

## **В Москве (головной офис):**

Адрес:

115054, г. Москва, 1-й Щипковский переулок, д.30

Телефоны:

+7(495) 959-74-31; +7(495) 959-74-38

Факс:

+7(495) 959-74-41

## **В Рязани:**

Телефон:

+7(4912) 97-59-50

Факс:

+7(4912) 97-59-55

**<http://www.rosa1.ru>**



Poca

[www.rosa1.ru](http://www.rosa1.ru)